

介護保険を利用

介護認定を受けている

はい いいえ

要介護申請を行う

ケアマネジャーに相談

ケアマネジャーがケアプラン作成

主治医が「訪問看護指示書」を作成

訪問看護ステーションと契約後、サービス開始

医療保険を利用

主治医に相談



利用料金について

訪問看護は、医療保険または介護保険を利用して受けることができます。自己負担額は、保険の種類や負担割合により異なります。

医療保険の場合

- ◆ 自己負担/1~3割
- ◆ 年齢や所得により上限額が決まっています
- ◆ 難病・特定疾患などの助成の対象となる場合もあります

介護保険の場合

- ◆ 自己負担/1~3割
- ◆ 要介護・要支援認定を受けている方が対象です
- ◆ ケアマネジャーと連携し、必要な回数を調整します



社会福祉法人 大垣市社会福祉協議会 大垣市訪問看護ステーション

〒503-0807 岐阜県大垣市今宿5-1-4

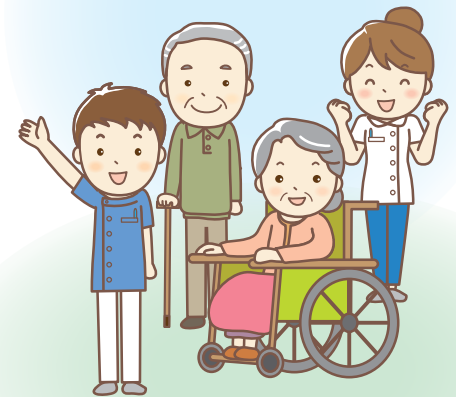
TEL 0584-81-3337
FAX 0584-78-0788

- ◆ 営業日/月曜日～金曜日(祝祭日・年末年始は除きます)
- ◆ 営業時間/午前8時30分～午後5時15分

※夜間や休日に体調が急変した場合や終末期ケアなど
24時間連絡・相談できる体制を整えています。

大垣市訪問看護 ステーション

住み慣れた地域社会やご自宅で
安心して療養生活を送れるよう
看護とリハビリでお手伝いします



社会福祉法人
大垣市社会福祉協議会

当ステーション の特徴

1 24時間365日、
連絡・相談・訪問
ができる体制を
整えています



2 適切なケアと
アドバイスで
ご家族の心身の
負担の軽減に
努めます



3 看護師・理学療法士・
作業療法士が
連携して
在宅での生活を
支援します



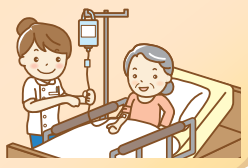
小さなお子様からご高齢の方まで、
介護保険・医療保険を利用し、
どなたでもご利用いただけます。

看護サービスの紹介



健康状態や病状観察・相談
◆ 血圧・体温・脈拍などの測定
◆ 病状の観察・異常の早期発見

医療機器の管理、処置
◆ 点滴やカテーテルなどの
医療処置
◆ 在宅酸素、人工呼吸器
などの管理



療養上のお世話
◆ 身体の清拭や入浴介助
◆ 食事、排泄などの介助・
指導



医療・介護の相談
◆ ご家族の状況に配慮した
介護指導、精神的サポート
◆ 認知症介護や事故防止
のアドバイス



ターミナルケア
◆ 痛みのコントロール、
心のケア
◆ 最期までご自宅で
過ごして頂くための
サポート



リハビリサービスの紹介

理学療法士・作業療法士が、在宅生活の「できる
こと」を増やすお手伝いをいたします。



日常生活動作の練習・指導
◆ 日常生活動作の自立支援や
家事動作の練習を行います。
身体機能の回復・維持
◆ 運動や筋力訓練、歩行訓練
等を行い、身体の回復に努
めます。

**福祉用具の導入・
住環境の評価**
◆ 福祉用具の選定や住宅
改修のアドバイスを行
います。



**自主トレーニングの
指導**
◆ 自宅で行える運動や動
作を指導します。
◆ ご家族にリハビリ方法
や介護動作の指導を行
います。

Q どのくらいの時間、何回来てくれますか？

A 介護保険の場合 **看護サービス**
ケアプランに沿って
◆ 20分 ◆ 30分 ◆ 60分 ◆ 90分
医療保険の場合
◆ 週3回まで ◆ 30~60分 / 1回

ご本人とご家族のご希望や状態にあわせ
訪問いたします。

A 介護保険の場合 **リハビリサービス**
ケアプランに沿って
◆ 20分~40分
医療保険の場合
◆ 週3回まで ◆ 40分 / 1回

体調に合わせて時間・リハビリ内容は変更
して行います。

