

支え合い・助け合いの活動に参加しませんか？



すのまた支え愛の会

すのまた支え愛の会って？

墨俣地区の皆さんが生活で抱えている
“ちょっとした悩みごとや困りごと”に、
墨俣地区の私たちがお手伝いします。
ふれあいや交流の時間を大切にしながら、
自分の「できることをして」「できない
ことをしてもらおう」この“支え合い”の
しくみをつくる活動をしています。



ごみ出し



電球交換

こんな支え合いがあります



買い物支援



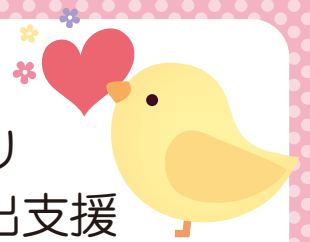
ちょっとした草取り



話し相手

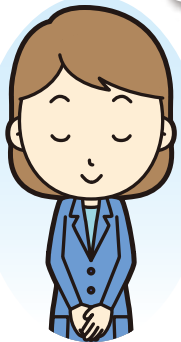
※活動の詳細は裏面をご確認ください

お手伝い内容



- ・電球交換
- ・清掃、整理
- ・代読
- ・調理
- ・その他（ご要望をお聞かせください）
- ・ごみ出し
- ・衣類の修繕
- ・草取り
- ・家具等の移動
- ・花木の水やり
- ・買い物等外出支援
- ・家庭菜園のお手伝い
- ・話し相手

ごめんなさい。こんな活動はできません…



- ・本人や家族、親せきでできることはできません
- ・公的サービスや既存のサービスで対応できることはできません
- ・危険なことはできません

※車に乗せる活動はできません

※状況によって、可能な活動であってもお断りすることがあります
まずは、活動可能かどうか相談してください

支援活動は原則として、**午前9時～12時**および**午後1時～4時**で対応します。

（ただし、最大1時間でできること）

利用方法



申込み(依頼)

事務局が受付

支援会員を調整

支援活動の実施

事前に「すのまた支え愛の会 会員登録票」にて会員登録(無料)し、利用会員に登録された方は、すのまた支え愛チケット(5枚綴り500円)を購入いただきます。

※初回利用時(依頼時)に会員登録をしていただいても結構です。

※利用費用は、一律30分あたり100円(チケット1枚)でご利用いただけます。



支え愛メンバーが相談に応じます。気軽にご連絡ください。